

Aktionen und Neues

NEU!!! NEU!!!

USB-Tastatur für Mac's

Die LMP USB Tastatur KB-1243 stellt eine



kostengünstige Alternative zur Apple Magic Tastatur dar, die mit allen Mac mit USB Anschluss einsetzbar ist. Robuste 3-Zonen USB Tastatur mit 110 Tasten (ISO) und Aluminium Abdeckung. Verfügt über numerischen Zahlenblock sowie zwei zusätzliche USB 2.0 Ports für den Anschluss von USB Peripherie mit geringem Stromverbrauch (z.B. USB Maus, USB Flash). Hochwertige Aluminium Abdeckung



und lasergravierte Keycaps; deutsche Tastaturbelegung QWERTZ (ISO). Angenehmer Tastenhub mit kurzer Travel Distance und geringem Geräuschpegel. Universell einsetzbar ab Mac OS X 10.5. Und das Beste: sie ist ab Lager lieferbar.

LMP USB Tastatur € 58.-

AKTION!!! AKTION!!!

Bluetooth Keypad 2

Für alle, die bereits ein Magic Keyboard von Apple besitzen und die den Ziffernblock vermissen, gibt es das LMP Bluetooth Keypad 2.

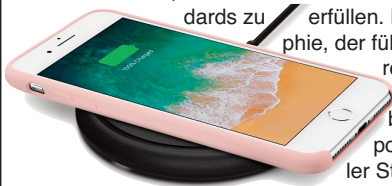
Es verbindet sich mit jedem Bluetooth-fähigen Mac und lässt sich nahtlos an die Apple Magic Tastatur mit dem mitgelieferten Verbindungssteg befestigen. Es verfügt über einen 350 mAh Li-Ionen Akku und wird mit einem USB Ladekabel geliefert.

Ob mit der neuen Magic Tastatur oder als eigenständiger numerischer Zahlenblock, das LMP Bluetooth Keypad 2 ermöglicht das bequeme und effiziente Arbeiten mit Zahlen, Tabellen, in Excel, usw. Systemanforderung: Mac OS X 10.5 oder höher | Bluetooth-fähiger Mac Computer
LMP Keypad 2 € 31,50.-

AKTION!!! AKTION!!!

Wireless ChargePad

Mophie hat das bequemste iPhone-Ladeerlebnis entwickelt, um Qi-Wireless-Ladestandards zu erfüllen. Mophie, der führende Anbieter portabler Stromversorgungen, hat die neueste, für das iPhone optimierte Technologie integriert, um mit kompatiblen Geräten sichere, schnelle Ladegeschwindigkeiten von bis zu 7,5 W zu liefern. Es ist klein, kompakt und rutschfest. Eine 360 Grad gummierte, rutschfeste TPU-Beschichtung schützt und hält Ihr iPhone während des Ladevorgangs richtig ausgerichtet. Darüber hinaus ist die innere Struktur des



Druckgussmetalls galvanisch beschichtet, wodurch eine stabile Plattform entsteht, die dort bleibt, wo Sie sie haben wollen. Wenn eine Verbindung zu Ihrem Gerät besteht, kommuniziert die intelligente Ladeschaltung



mit Ihrem Gerät, um die für eine sichere, schnelle Aufladung erforderliche Leistung zu ermitteln.

Ausfallsichere Schaltung: Verhindert Überladen und regelt die Temperatur, um eine Überhitzung zu vermeiden.

Niedriger Standby-Strom: Im Leerlauf minimalen Stromverbrauch sicher.

Erkennung von Fremdoobjekten: Kommuniziert mit dem Gerät und stellt sicher, dass Strom nur an kompatible drahtlose Geräte gesendet wird.

Mophie Wireless ChargePad €45,83.-

AKTION!!! AKTION!!!

LaCie Porsche Mobile Drive

Wahrscheinlich eine der schönsten Festplatten für den Mac. Mit Kapazitäten von 1TB, 2TB und 4TB und einer Abmessung von (B x T x H) 84 x 128 x 10-21 mm ein Zwerg mit hoher Leistung. Schnittstelle: Dank mitgeliefertem USB-C-auf-USB-Adapterkabel kompatibel mit USB 3.1 | USB 3.0 und USB 2.0, Schnittstellenübertragung 5 Gib/s



LaCie Porsche Mobile 1TB € 67,30.-

LaCie Porsche Mobile 2TB € 83,10.-

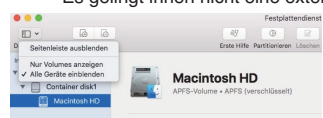
LaCie Porsche Mobile 4TB € 118,75.-

Tipps und Tricks:

Mac OS X High Sierra

Unter Mac OS X 10.13 führte Apple ein neues Dateisystem APFS ein. Dieses wird bei Geräten mit interner SSD bzw. internem Flashdrive automatisch installiert. Das alte HFS+ hat ausgedient. Bei Geräten mit Festplatte oder externen Festplatten hingegen bleibt es bei HFS+, außer sie verschlüsseln mit dem Finderbefehl ihre Festplatte. Dann stellt der Finder ungefragt auf APFS um. Egal ob Festplatte, Speicherstick oder SSD. Und das ist nicht fein, da dieses Dateisystem von älteren Systemen nicht gelesen werden kann.

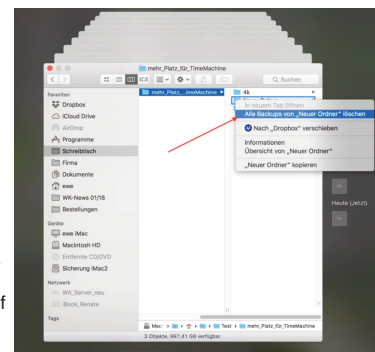
Es gelingt ihnen nicht eine externe Festplatte zu formatieren, da der Rechner einen Fehler beim Löschen ausgibt wie z.B. nicht genug Speicher usw. Hier



hilft es im Festplattendienstprogramm die neu hinzugekommene Einstellung Darstellung (links oben im Fenster) auf "Alle Geräte einblenden" zu stellen und das physische Volumen auszuwählen. Dann klappt die Formatierung.

Mehr Platz auf TimeMachine schaffen

Im Umgang mit den Backup-Festplatten steht regelmäßig die Frage im Raum, ob man eine weitere Festplatte kaufen oder alte Backups ersetzen sollte. Es gibt aber noch eine dritte eher unbekanntes Möglichkeit, die einen Mittelweg darstellt. Sie können auf Time Machine-Backups die Sicherungen auch nur teilweise löschen, und ausgesuchte Zustände behalten. Dies ist beispielsweise praktisch, wenn sich große Dateien wie Videos oder virtualisierte PCs auf den Backups befinden. Öffnen Sie Time Machine über das Symbol in der Menüleiste. Dadurch startet Time-Machine den gefächerten Zeitstrahl für das Finder-Fenster. Man erhält so Zugriff auf ältere Zustände eines Backups und kann entweder dort aus-

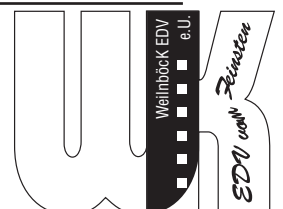


wählten Zeitpunkt. Im Alltag schuf dies beispielsweise durch das Löschen eines kleinen virtualisierten PCs mit eigentlich nur 30 GB stolze 500 GB Platz, weil im Laufe der Zeit viele Zustände gesichert wurden. Der Mehrplatz wird automatisch verwendet, um weiter in die Vergangenheit schauen zu können.

gesuchte Dateien und Ordner (und Mags) mittel Rechtsklick vollständig von Time Machine löschen oder aber nur für den ausge-

Weilnböck EDV e.U., Oberhart 9, 4101 Feldkirchen
Tel. 07233-65661 • Fax: 07233-65664 • Hotline: 0699-12419176
Homepage: www.wk-edv.at Mail: office@wk-edv.at

Es gelten unsere allgemeinen Verkaufs- und Lieferbedingungen. Alle angeführten Preise in EUR **excl. MwSt.** und **exkl. Versandkosten**. Sofern nichts anderes angegeben gelten die angeführten Preise 4 Wochen nach Erscheinen. Die Lieferung erfolgt per Post od. Spedition. Bei Aktionen gilt: Gültig, solange der Vorrat reicht. Irrtümer und Änderungen vorbehalten.



Autorisierter Händler